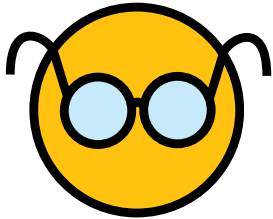


Diez Maneras Para Mejorar Su Programa de Seguridad



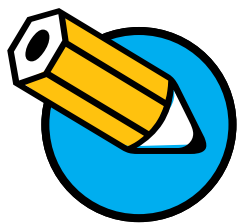
1. Enfóquense en la seguridad desde el principio.

No permita que los empleados comiencen a trabajar hasta que entiendan los peligros del trabajo y les demuestren que pueden completar cada tarea con seguridad. Entrenamientos de seguridad también son importantes para los empleados actuales que asumen nuevas tareas.



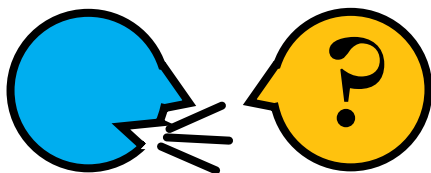
2. Practique la seguridad basada en el comportamiento.

Programas de seguridad basados en el comportamiento son inclusivos. Todos trabajan para identificar y eliminar todos los peligros. Los empleados son responsables no solo por su seguridad, pero también por la seguridad de sus compañeros.



3. Rastreen sus tendencias de accidentes.

Utilice nuestras herramientas de análisis de pérdida "loss run" y "claim detail" en www.texasmutual.com para averiguar que lesiones ocurren más y para identificar las causas más frecuentes de estas lesiones. Haga frente a los factores de riesgo, y supervise a sus tendencias de accidentes para asegurarse de que haya corregido los problemas.



4. Tome en cuenta las barreras de idiomas.

Use más fotos y menos palabras para comunicar los procedimientos de la seguridad. Enséñele a los supervisores español conversacional, o pídale a empleados bilingües que interpreten los mensajes de seguridad. Asegúrese que los trabajadores que hablan español entiendan que ESTA BIEN reportar condiciones peligrosas y también pedirle a sus supervisores que repitan instrucciones.



5. Recuerde los trabajadores jóvenes.

Los trabajadores jóvenes muchas veces no tienen experiencia y temen hacer preguntas. Se accesible y asegúrese que ellos entiendan que nadie los reganara por señalar peligros o por admitir que no entienden los procedimientos de la seguridad.

6. Lucha contra el abuso de sustancias.

Pon en marcha una póliza de cero tolerancia al abuso de sustancias. Su póliza puede incluir una combinación de prueba de drogas pre-empleo y pruebas al azar ara empleados actuales. Consulte a un abogado antes de poner la póliza en marcha para garantizar que cumpla con todas las leyes.



7. Contrate eficientemente.

Buenas practicas de contratación incluyen cheques de fondo y referencia completa, exámenes físicos, y detección de drogas (lea no. 6). Asegúrese de que su proceso de contratación cumpla con el Código laboral de Tejas y la Ley de Estadounidenses con Discapacidades. El Departamento de la seguridad pública de Tejas ofrece comprobaciones de antecedentes penales en www.txdps.state.tx.us.



8. Investigue accidentes.

Su primera prioridad cuando suceden accidentes es buscar la atención apropiada para el trabajador lastimado. Después, investigue el accidente lo mas pronto posible para descubrir y corregir las causas de fondo. Trate a accidentes que casi pasaron de la misma manera.



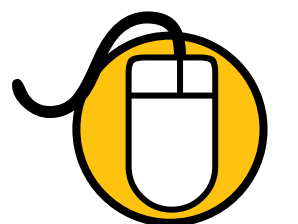
9. Prepárese para emergencias.

Asegúrese que sus empleados sepan exactamente que hacer durante un incendio, tornado, o otra emergencia. Si tiene más de 10 empleados, la Administración de Salud y Seguridad Ocupacional requiere que usted escriba los procedimientos de preparación para emergencias. Visite a www.osha.gov para más información.



10. Utilice las herramientas de seguridad en línea.

Visite el cenro de recursos de seguridad gratis de www.texasmutual.com para ver videos en directo, identificar y corregir las causas de accidentes en el lugar de trabajo, descargar los programas de seguridad y obtener DVDs, videos, folletos y otros materiales de capacitación.



Cuando Suceden Accidentes

- Reporte las lesiones causadas por accidentes lo más pronto posible. La manera más rápida de reportar una lesión es ir a www.texasmutual.com.
- Observe los pagos de beneficio y el estado de trabajo de los empleados lesionados. cuando use nuestras herramientas de analisis de perdida en línea "loss run" y "claim detail" (vea no.3).
- Ayude a que se mejoren los empleados lesionados para que puedan regresar a trabajar. Visite www.texasmutual.com para averiguar como iniciar un programa de regreso al trabajo.